



## Série 350

# VANNES DE CONTRE-LAVAGE DES FILTRES

Modèle breveté

destinées aux installations multi-filtres

La vanne brevetée **BERMAD A-350** est un modèle compact de contre-lavage à trois voies, conçue pour un fonctionnement facile, durable, fiable et sans défaillances.

Ses caractéristiques sophistiquées comprennent un dispositif de commande à diaphragme unique qui permet de maintenir en position fermée l'orifice d'alimentation durant l'ouverture de la vanne de contre-lavage, et vice-versa.

Son fonctionnement en course courte assure des changements de direction sans à-coups,

maintient l'approvisionnement en eau, et élimine tout risque de mélange fortuit des eaux chargées et des eaux filtrées.

A la fin de chaque cycle, la vanne BERMAD A-350 ferme l'orifice de façon étanche.

La vanne BERMAD A-350, à haute performance technologique et répondant aux standards les plus stricts, ne comporte ni coussinets à entretenir ni diaphragmes internes rotatifs à remplacer.

## CARACTERISTIQUES

- Obture l'orifice d'alimentation avant l'ouverture de l'orifice de contre-lavage du filtre, et vice-versa.
- Changement de direction de l'écoulement sans à-coups.
- Perte nulle en eau d'alimentation.
- Fermeture étanche des orifices d'alimentation et d'évacuation.
- Haute capacité de débit.
- Peut être montée en différentes positions.

**Vanne à Double Chambre**  
2" x 2" & 3" x 3"



**Vanne à Simple Chambre**  
3" x 2", 4" x 3" & 4" x 4"





### INFORMATIONS TECHNIQUES

#### Spécifications

**Dimensions:** 2" x 2", 3" x 2", 3" x 3", 4" x 3" et 4" x 4"

#### Raccords:

– **Alimentation et embouts filtres,** 2", 3" et 4" Victaulic ou 3" et 4" à brides ou 2" taraudés

– **Embouts de contre-lavage,** 2", 3" taraudé\* ou Victaulic

#### Echelle des pressions de fonctionnement:

0,7-16 bar

**Gamme des températures:** eau jusqu'à 80°C

#### Matériaux:

Corps: 2"x2" bronze, 2"x3" et 3"x4" fonte à revêtement polyester

Couvercle: 2"x2" plastique, 2"x3" et 3"x4" acier au carbone à revêtement polyester

Tige: matière plastique, acier inox, laiton

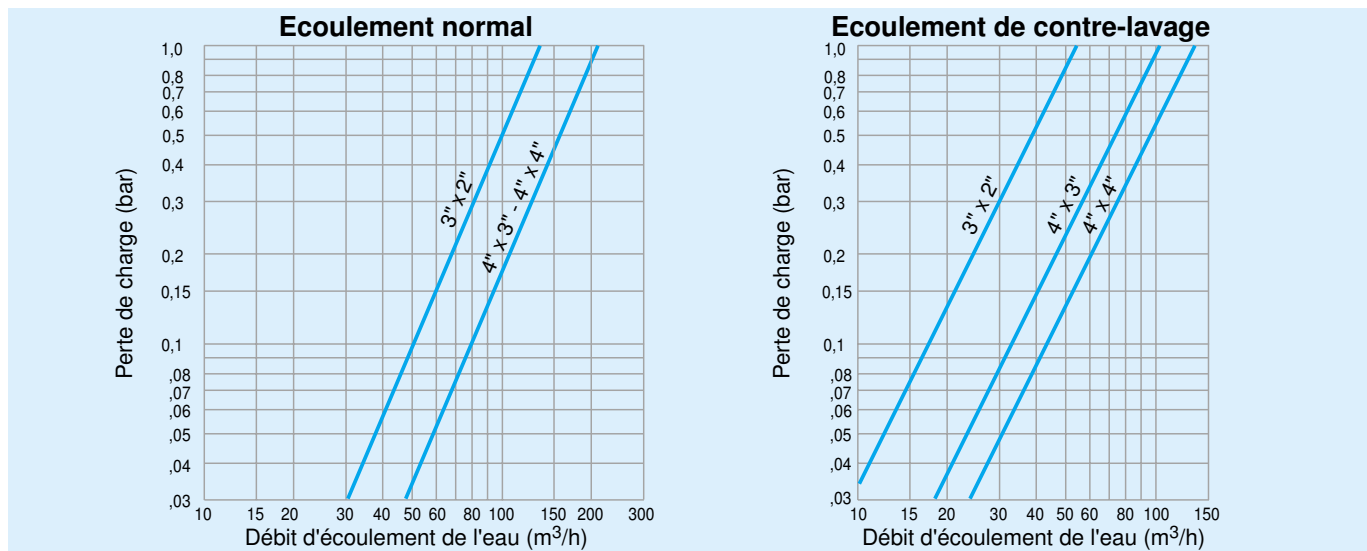
Diaphragme: nylon et caoutchouc naturel renforcés

Joint: nitrile et NR.

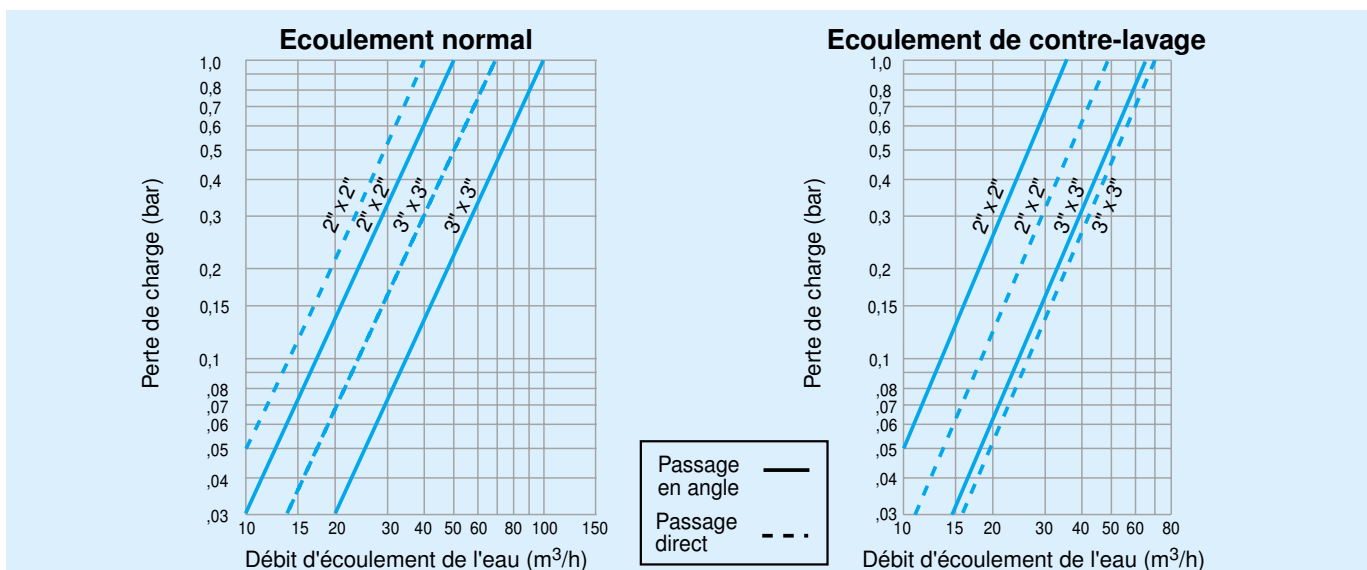
### Volume de la Chambre de Commande

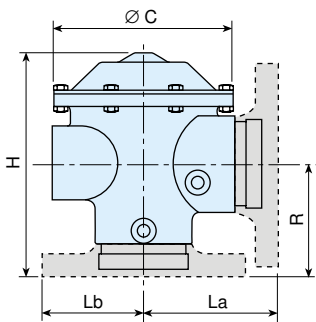
Vanne	Dimens.	Volume en Litre
Simple Chambre	3" x 2"	0.55
	4" x 3"	1.55
	4" x 4"	1.55
Double Chambre	2" x 2"	0.13 dans les deux chambres
	3" x 3"	0.34 dans la chambre inferieure
		0.34 dans la chambre superieure

### Schema D'écoulement - Vanne à Simple Chambre



### Schema D'écoulement - Vanne à Double Chambre



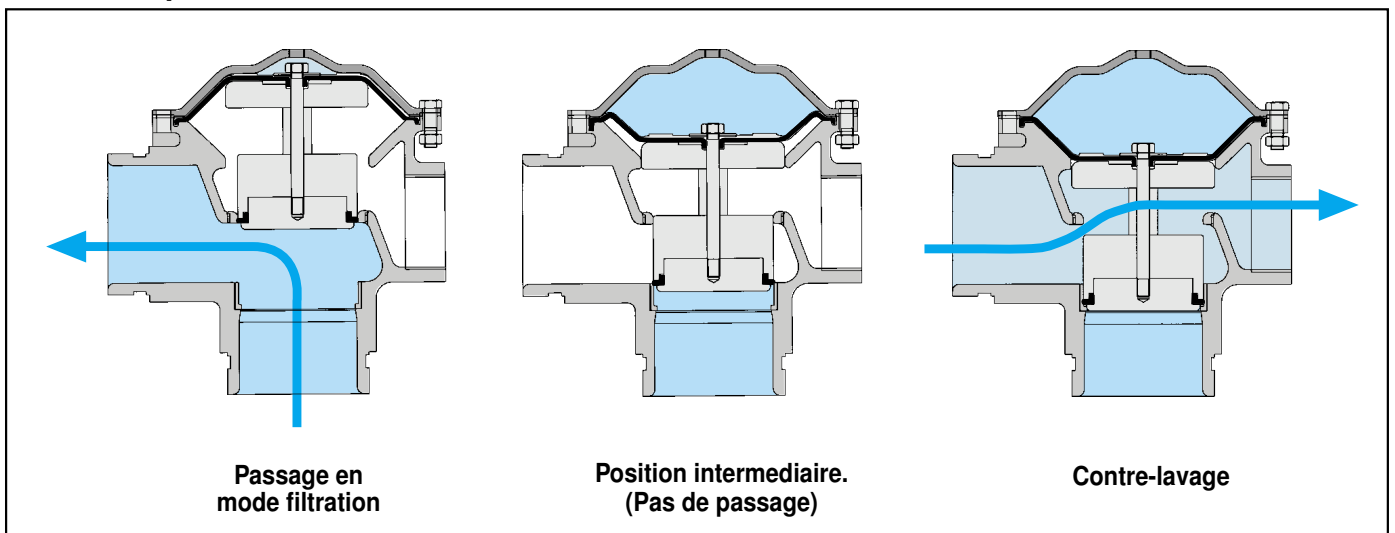


### Poids et dimensions

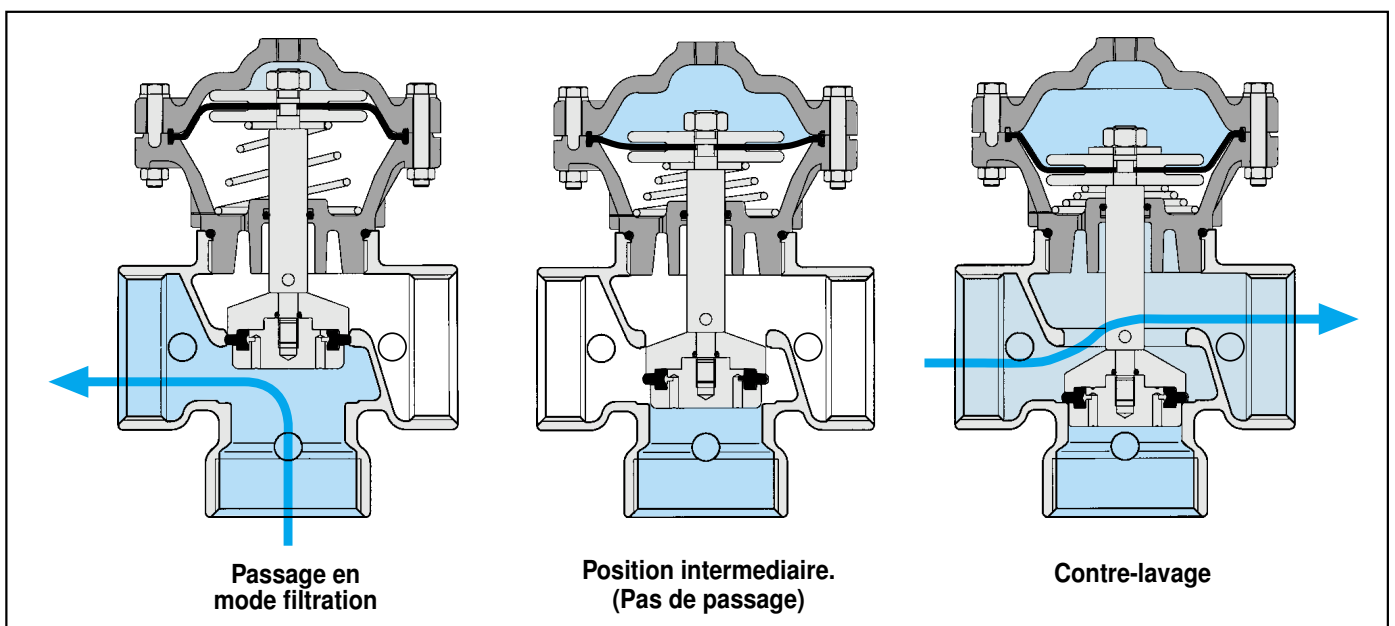
Dimensions (mm)	2" x 2"		3" x 2"		3" x 3"	4" x 3"		4" x 4"
	Tarudé	Victaulic	A brides	Victaulic	Victaulic	A brides	Victaulic	Victaulic
H	205	231	235	225	330	295	277	277
R	75	101	115	103	125	138	123	123
La	75*	101	135	120	125	168	152	152
Lb	75*	101	96	92	125	125	125	152
ØC	125	125	181	181	160	245	245	245
<b>Poids (kg)</b>	3,7	4,2	16,5	10,0	9,5	39,0	21,0	22,0

\* Tolerance admissible (3 mm - car les connexions victaulic sont vissés dans les corps de la vanne)

### FONCTIONNEMENT Vanne Simple Chambre

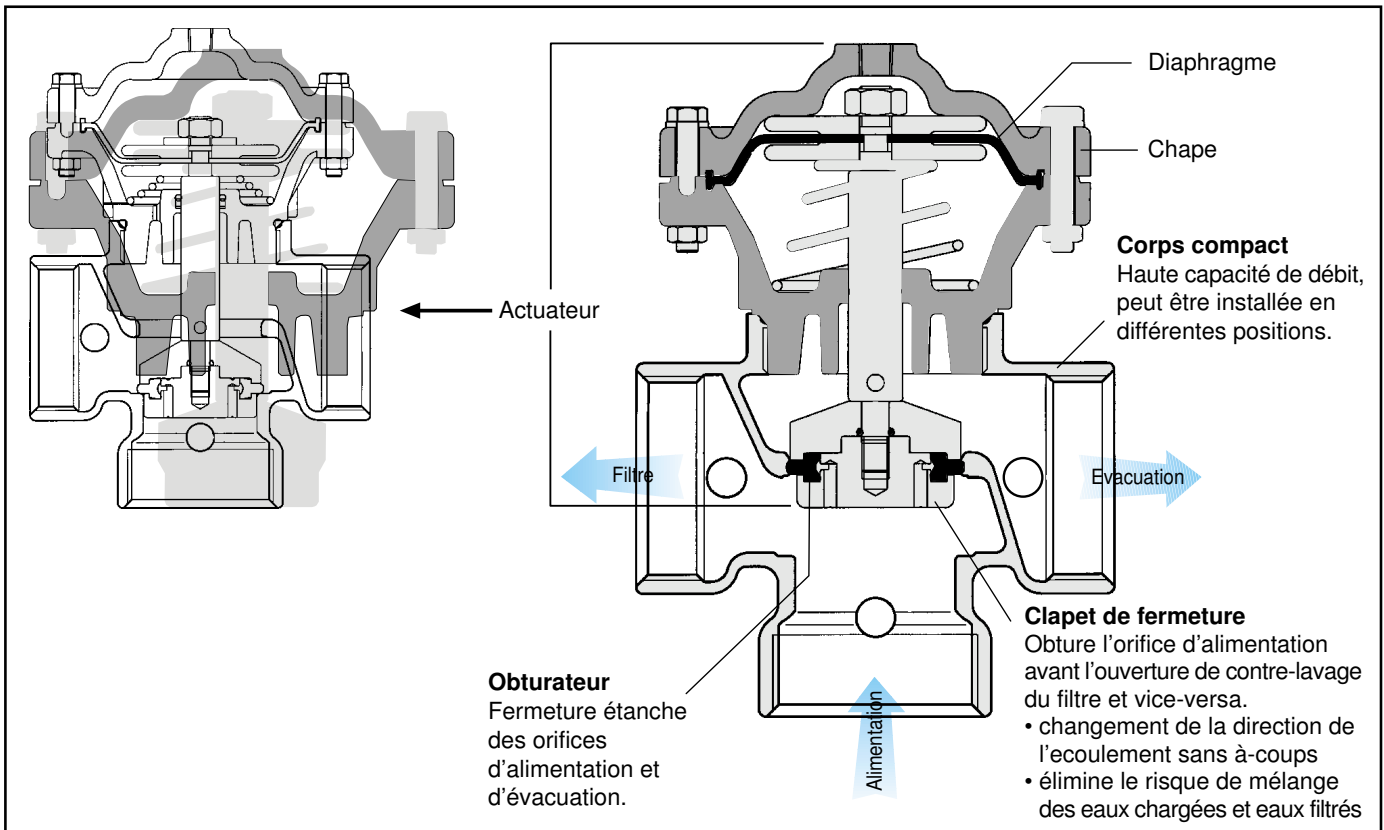


### Vanne à Double Chambre





## PERFORMANCES DE LA VANNE A DOUBLE CHAMBRE



## FONCTIONNEMENT

La vanne de contre-lavage est utilisée dans les système de filtration possédant au moins deux filtres montés en parallèle: l'eau du premier est employée au rinçage du second.

A la réception d'une commande hydraulique, la vanne ferme l'orifice d'alimentation d'eau et ouvre celui de l'évacuation.

L'eau filtrée de l'autre filtre (ou des autres filtres) s'écoule vers le filtre à traiter et le rince.

## COUPE DE LA VANNE

